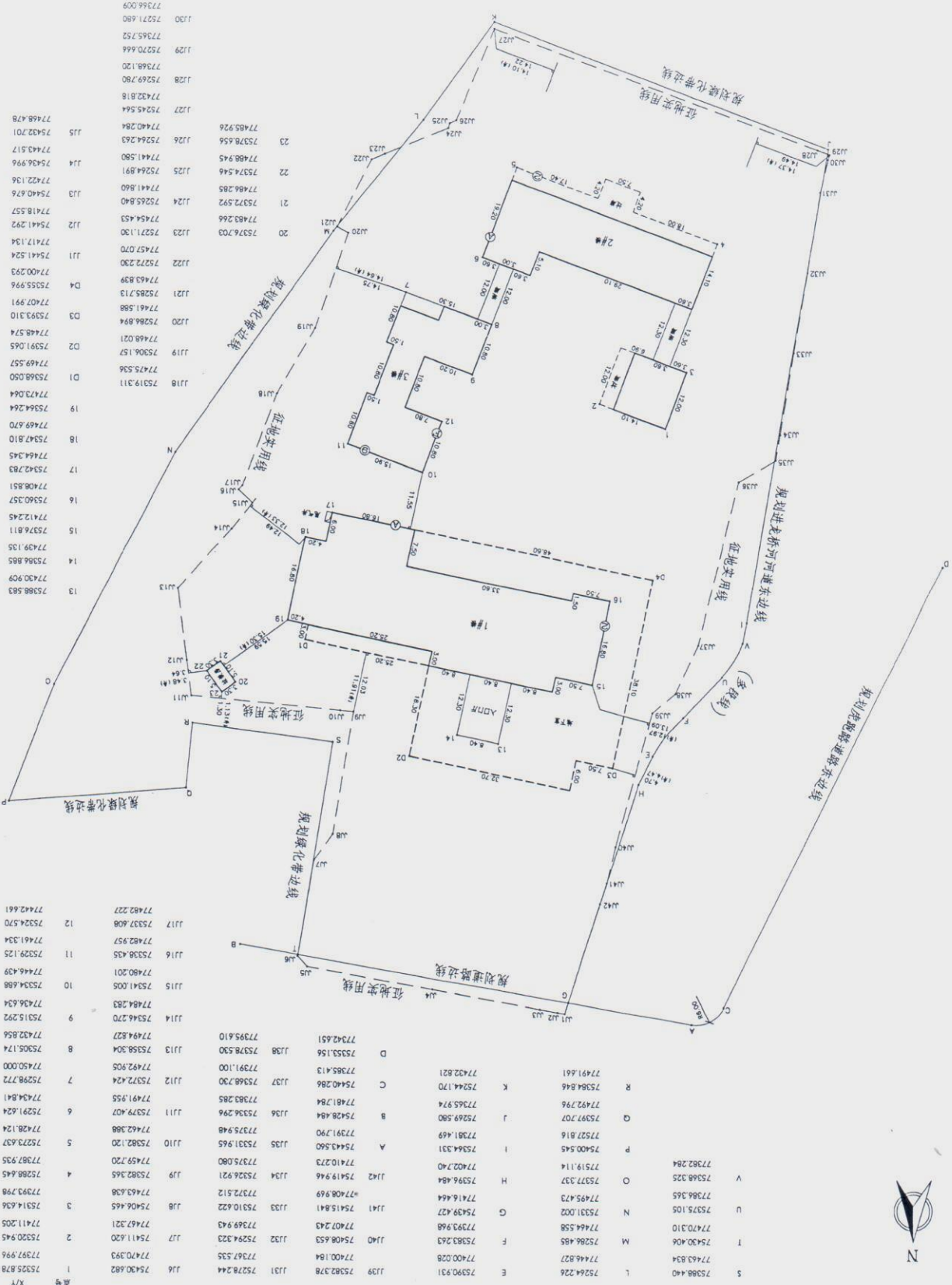


白塔公园D区块配套用房试定位计算调整略图

工程编号: C2016-0561B

注: 1、按甲方提供电子图在C2016-0561工程基础上进行计算调整;
2、本次试定位计算调整涉及为垃圾房, 计算点均为轴线交点;
3、杭州坐标系, 单位(米)。



130	77366.009
129	77327.680
128	77365.752
127	77320.644
126	77368.120
125	77369.780
124	77322.818
123	77345.544
122	77402.284
121	77441.580
120	77441.891
119	77441.860
118	77454.450
117	77457.070
116	77457.230
115	77463.839
114	77463.839
113	77461.588
112	77461.588
111	77461.588
110	77461.588
109	77461.588
108	77461.588
107	77461.588
106	77461.588
105	77461.588
104	77461.588
103	77461.588
102	77461.588
101	77461.588
100	77461.588

130	77366.009
129	77327.680
128	77365.752
127	77320.644
126	77368.120
125	77369.780
124	77322.818
123	77345.544
122	77402.284
121	77441.580
120	77441.891
119	77441.860
118	77454.450
117	77457.070
116	77457.230
115	77463.839
114	77463.839
113	77461.588
112	77461.588
111	77461.588
110	77461.588
109	77461.588
108	77461.588
107	77461.588
106	77461.588
105	77461.588
104	77461.588
103	77461.588
102	77461.588
101	77461.588
100	77461.588

130	77366.009
129	77327.680
128	77365.752
127	77320.644
126	77368.120
125	77369.780
124	77322.818
123	77345.544
122	77402.284
121	77441.580
120	77441.891
119	77441.860
118	77454.450
117	77457.070
116	77457.230
115	77463.839
114	77463.839
113	77461.588
112	77461.588
111	77461.588
110	77461.588
109	77461.588
108	77461.588
107	77461.588
106	77461.588
105	77461.588
104	77461.588
103	77461.588
102	77461.588
101	77461.588
100	77461.588

130	77366.009
129	77327.680
128	77365.752
127	77320.644
126	77368.120
125	77369.780
124	77322.818
123	77345.544
122	77402.284
121	77441.580
120	77441.891
119	77441.860
118	77454.450
117	77457.070
116	77457.230
115	77463.839
114	77463.839
113	77461.588
112	77461.588
111	77461.588
110	77461.588
109	77461.588
108	77461.588
107	77461.588
106	77461.588
105	77461.588
104	77461.588
103	77461.588
102	77461.588
101	77461.588
100	77461.588

130	77366.009
129	77327.680
128	77365.752
127	77320.644
126	77368.120
125	77369.780
124	77322.818
123	77345.544
122	77402.284
121	77441.580
120	77441.891
119	77441.860
118	77454.450
117	77457.070
116	77457.230
115	77463.839
114	77463.839
113	77461.588
112	77461.588
111	77461.588
110	77461.588
109	77461.588
108	77461.588
107	77461.588
106	77461.588
105	77461.588
104	77461.588
103	77461.588
102	77461.588
101	77461.588
100	77461.588

130	77366.009
129	77327.680
128	77365.752
127	77320.644
126	77368.120
125	77369.780
124	77322.818
123	77345.544
122	77402.284
121	77441.580
120	77441.891
119	77441.860
118	77454.450
117	77457.070
116	77457.230
115	77463.839
114	77463.839
113	77461.588
112	77461.588
111	77461.588
110	77461.588
109	77461.588
108	77461.588
107	77461.588
106	77461.588
105	77461.588
104	77461.588
103	77461.588
102	77461.588
101	77461.588
100	77461.588